

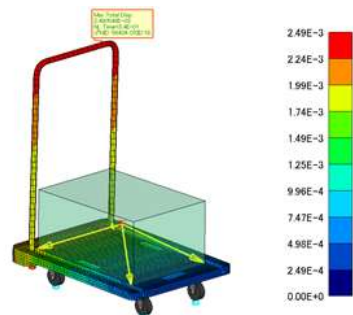
Harpe(ハルパー)は煩雑になりがちな解析作業から開放するためのツールキットです。有限要素法プリポストFemap[®]をベースに、Femap[®]の機能を最大限に活用して自動化、効率化、高品質化を高度に実現し、CAEをもっと“楽しく”します。

モデルの自動化

煩雑な作業を容易に。 作業効果アップ！

バラバラの品質を一定に。間違いの削減！

- 品質の一定化、ウツカリの削減、考える時間の絞り出し
- お客様の要望に沿ってモデルの自動生成から、自動化処理機能を実装
- 煩雑な手作業工程を大幅削減



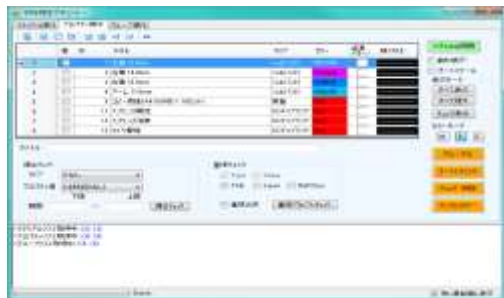
最大値表示 (モデル確認)

解析結果の再処理

- 解析結果を再加工して、“つまりはこういうこと” を見える化
- Harpeの豊富な演算機能を利用し、高性能な処理
- カスタマイズツールの作成も可能

シンプルなポスト処理

- 手がかりを増やし、推理と判断を助けます。
- 膨大な解析結果を効率良く評価、比較し、推理と判断を容易に



材料物性マネージャー

レポートの自動再生

- 考える“時間を増やします”。
- EXCEL, WORD, POWERPOINTの書類を自動的に生成

カスタムソルバーインターフェース

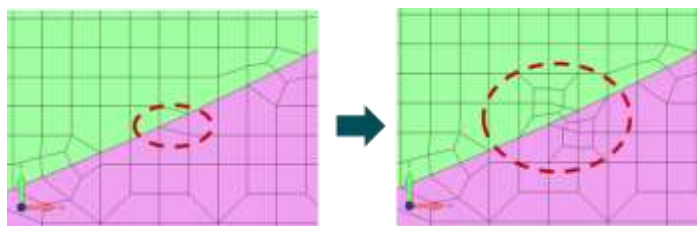
- 専用ソルバーやお客様独自の解析プログラムの結果をFemapで評価することが可能



コンタクトリスター

その他の補助ツール

- Excelからマテリアル / プロパティ生成
- 疲労寿命計算
- MeshReformer (三角形メッシュの自動修正)
- コンタクトリスト、めり込みチェック
- 最大値・寸法表示
- バネの自動生成
- ViewSetter (ビュー管理、画像、動画の自動生成)
- その他多数の補助ツールが搭載



MeshReformer
(三角形メッシュを四角形に一括処理)

- Femapは米国Siemens PLM Software 社の登録商標です。
- 本ソフト(Harpe)はFemapアプリケーションを含みません。

<著作元> 株式会社 FRONE

【東京オフィス・営業・技術部門・Tokyo Branch Office】
〒169-0075 東京都新宿区高田馬場2-13-14 メゾン田中2F

TEL: 03-6380-3236 FAX: 03-6380-3503

MAIL: support@frone.jp URL: <http://frone.jp>

<お問合せ> 合同会社ラノテック

〒594-0031 大阪府和泉市伏屋町5-3-2-1017

TEL: 090-3866-3171

MAIL: ranotec@ab.auone-net.jp URL: <http://ranotec.net>